



Göteborgs
Stad

Göteborgs Stad

Utförare 2016

BmSS - N136 Askim-Frölunda-Högsbo

Genomförd av CMA Research AB

December 2016



Svarsfrekvens

N136 Askim-Frölunda-Högsbo

	Antal svar	Antal utskick	Svarsfrekvens
N136 Askim-Frölunda-Högsbo	111	201	55%

Instruktionssida

Rubrik

"Har uppfattning" visar andel som svarat 1-5, dvs som inte svarat "Vet ej".

Frågeställning 1

Frågeställning 2

Frågeställning 3

Frågeställning 4

Frågeställning 5

Har uppfattning

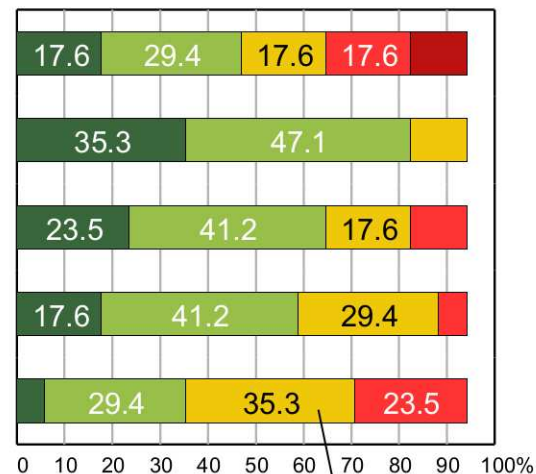
94%

94%

94%

94%

94%



2016
Medelvärde

2015
Medelvärde

3.3

3.5

4.3

4.1

3.8

3.8

3.8

3.2

3.2

3.6

■ Ja, alltid ■ Ja, nästan alltid ■ Ibland ■ Nej, nästan aldrig ■ Nej, aldrig

På första frågan uppifrån har

- 94% haft uppfattning
- 6% svarat "Vet ej"
- 17,6% svarat "Ja, alltid"
- 29,4% svarat "Ja, nästan alltid"
- 17,6% svarat "Ibland" osv

Medelvärdet för aktuell rapport är 3,3
Medelvärdet för tidigare mätning är 3,5

Längst ner på sidan anges antal svarande i denna rapport och för den nivå med vilken jämförelser görs.

Staplarna visar hur stora andelar som angett olika svarsalternativ. Grönt är andelen som svarat 4 eller 5, gult är andelen som svarat 3 och rött är andelen som svarat 1 eller 2.

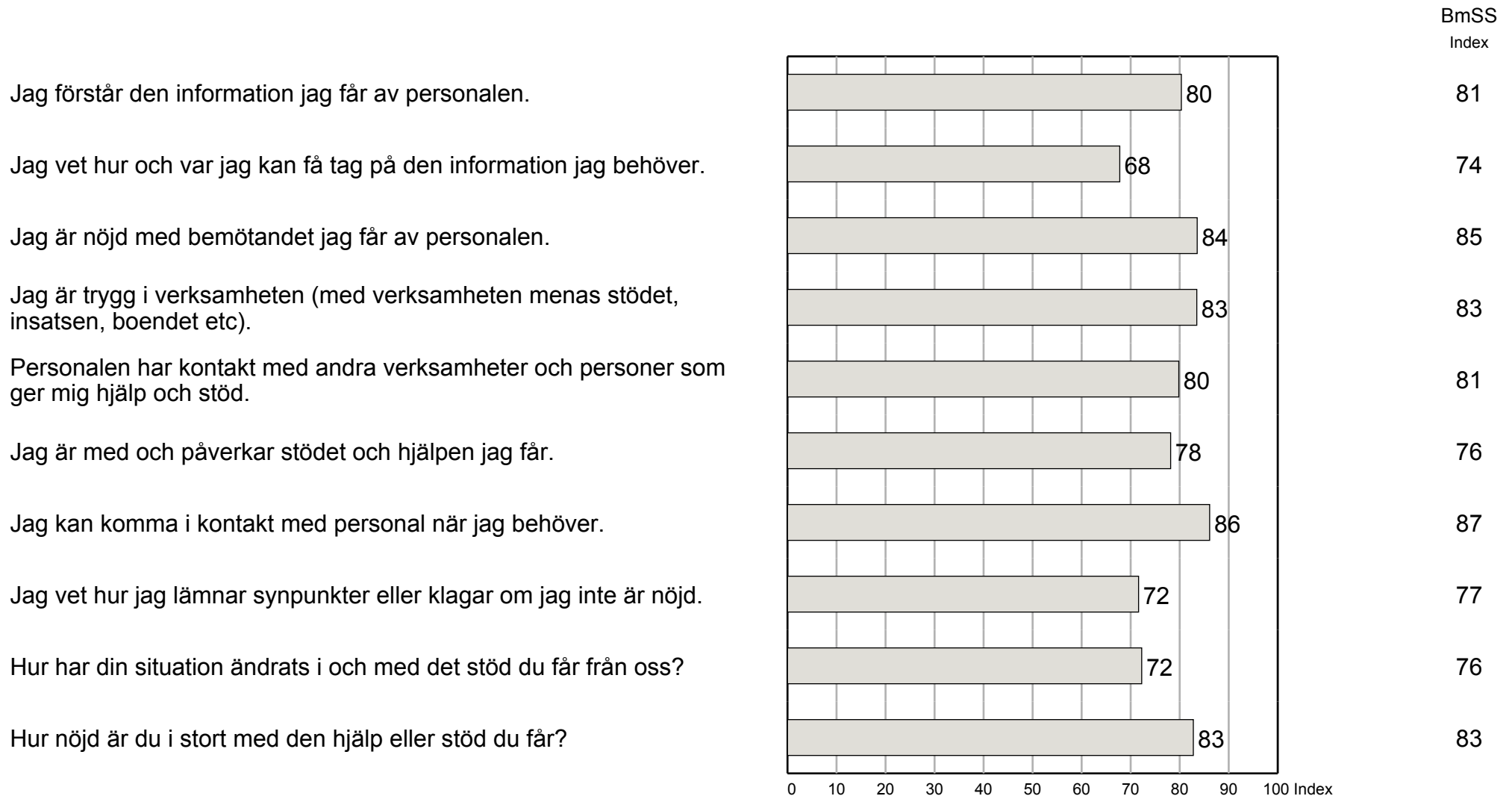
Till höger om denna rapport's medelvärde på frågan finns tidigare mätning's resultat.

Medelvärdet direkt till höger om stapeln anger denna rapport's medelvärde på frågan.

1) 2016 (234) 2) 2015 (231)

Index

N136 Askim-Frölunda-Högsbo



Prioriteringsmatris

N136 Askim-Frölunda-Högsbo

Prioritera

Dessa frågor har lägre resultat än andra frågor hos den aktuella svarsgruppen samtidigt som de har starkare samband med hur nöjda klienterna är med verksamheten. Här finns en potential till förbättringar som kan få stor positiv inverkan på den övergripande nöjdheten.

Vårda

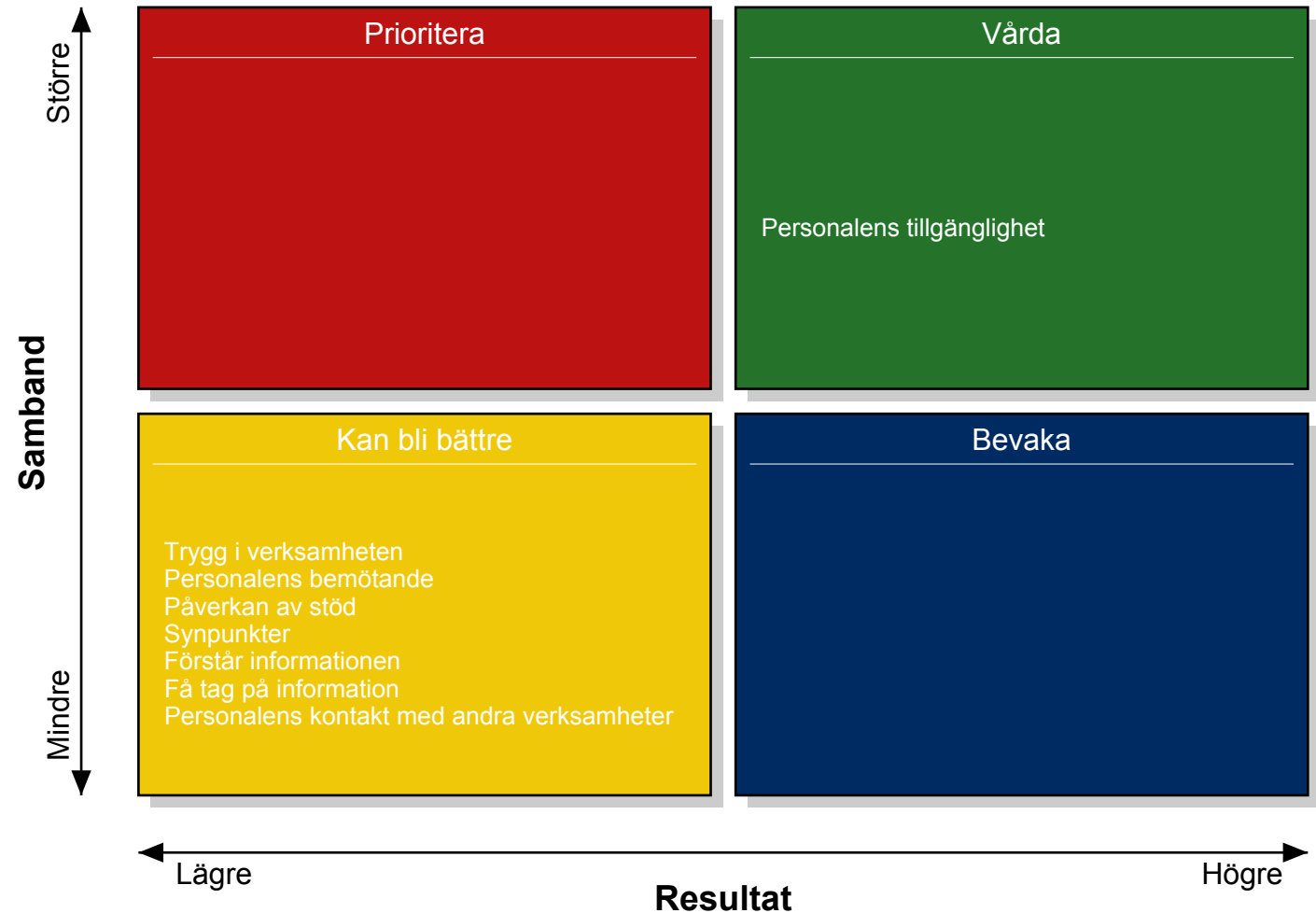
Dessa frågor har högre resultat och har samtidigt ett starkare samband med nöjdheten. Här är det viktigt att säkerställa att den goda prestationen upprätthålls.

Kan bli bättre

Här finns de frågor som har lägre undersökningsresultat men samtidigt har dessa frågor ett relativt sett svagt samband med den övergripande nöjdheten. Förbättringar är önskvärda men mindre prioriterade än frågorna under Prioritera.

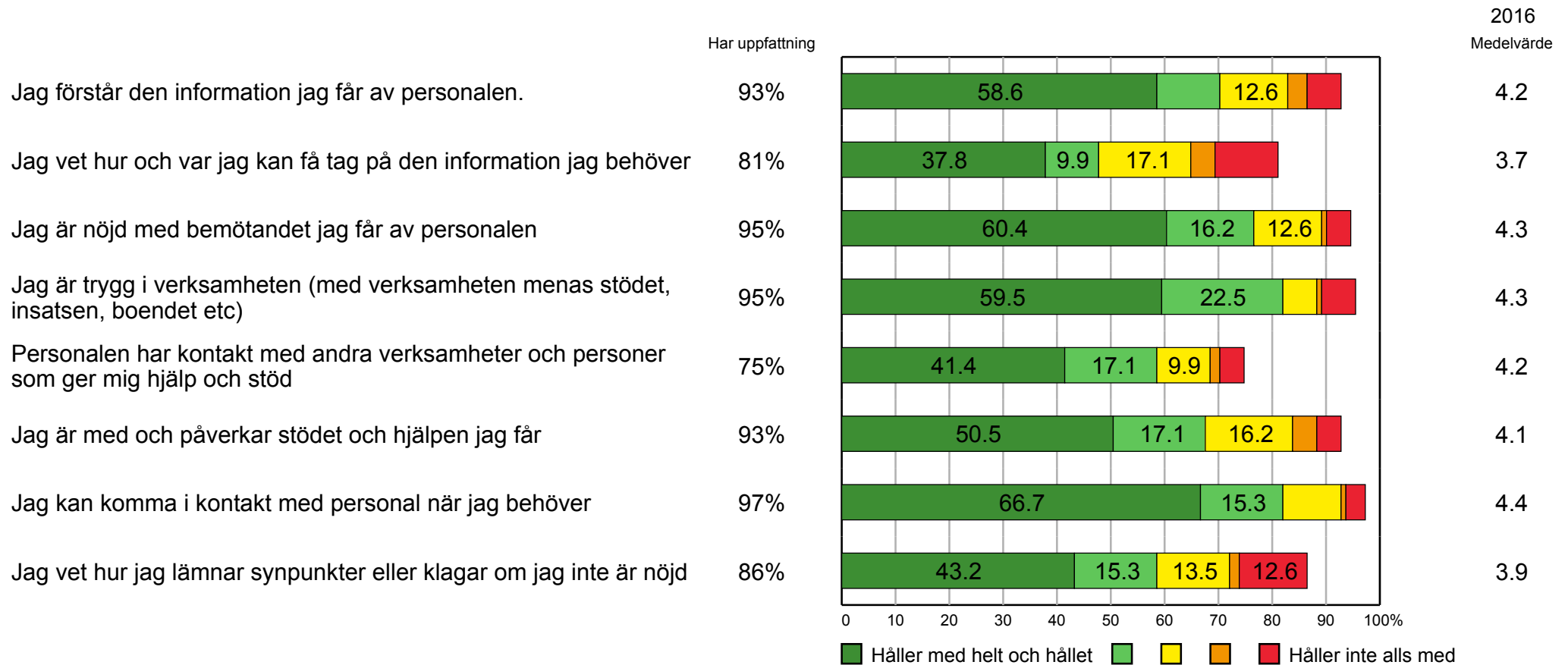
Bevaka

Här är undersökningsresultaten på frågorna bland de högre samtidigt som sambandet med den övergripande nöjdheten är svagare. Se till att resultaten inte försämras eftersom frågorna kan vara grundläggande faktorer som om de inte fungerar kan driva missnöje.



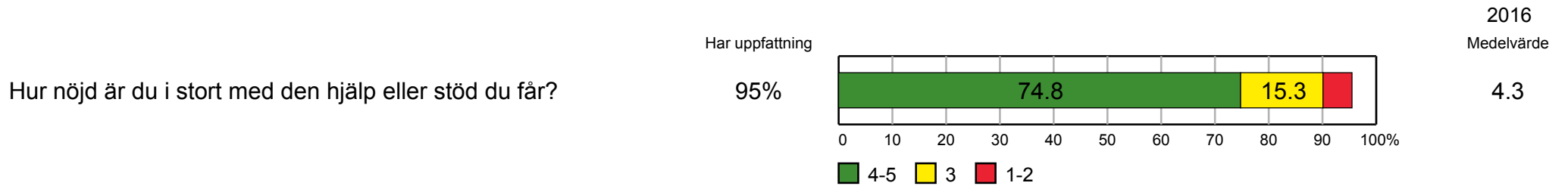
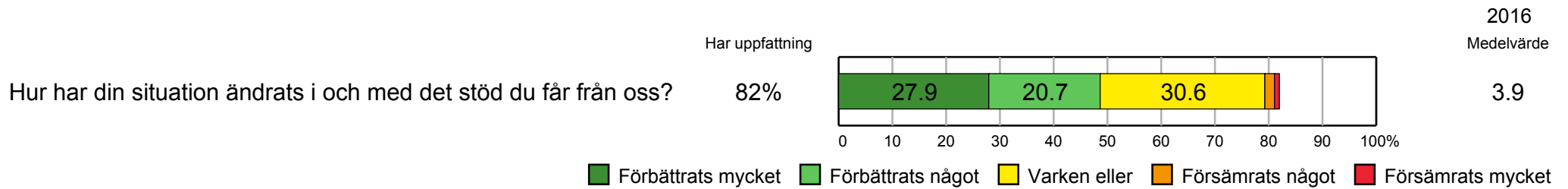
Kvalitetsfaktorer

N136 Askim-Frölunda-Högsbo



Kvalitetsfaktorer

N136 Askim-Frölunda-Högsbo

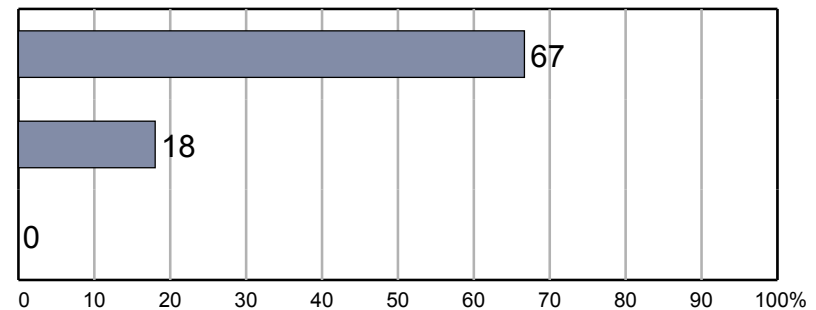


Svarar du som företrädare för någon annan?

Nej

Ja, jag är god man och svarar för den jag företräder

Ja, jag är vårdnadshavare och svarar för mitt minderåriga barn

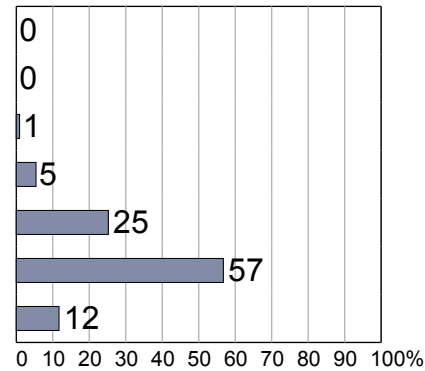


Bakgrundsfrågor

N136 Askim-Frölunda-Högsbo

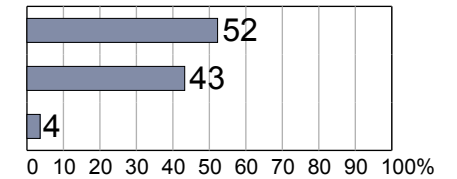
Hur gammal är du?

Högst 14 år
15 - 17 år
18 - 19 år
20 - 24 år
25 - 40 år
41 - 64 år
65 år eller äldre



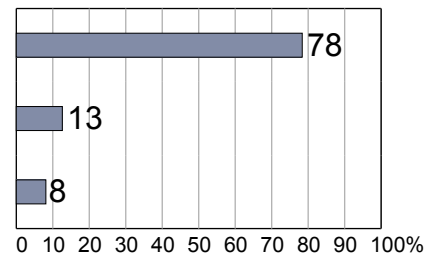
Kön?

Man
Kvinna
Annat



Var är du född?

I Sverige med båda föräldrarna födda i Sverige
I Sverige med minst en förälder född utanför Sverige
Utanför Sverige



Hur länge har du bott i Sverige?

5 år eller mindre
Mer än 5 år

